

아이엠텔 IP폰 서비스 사용자 매뉴얼

(DDIP-100)

2009



(주) 엠에스에이커뮤니케이션



목 차

1. 아이엠텔 IP폰 서비스 소개	3
2. DDIP-100 IP폰 소개	4
3. 아이엠텔 IP폰 서비스를 위한 사전 준비 및 주의사항	5
3.1 DDIP-100 IP폰 사용을 위한 여분의 인터넷 포트 여부 확인	5
3.2 아이엠텔 회원가입 및 IP폰 서비스 사용여부 등록	6
4. 아이엠텔 IP폰 서비스를 위한 DDIP-100 IP폰 환경 설정	9
4.1 DDIP-100 IP폰 사용을 위한 여분의 인터넷 포트 여부 확인	9
4.2 PC를 통한 DDIP-100 IP폰 웹 설정화면 접근을 위한 방법	9
4.3 아이엠텔 사용을 위한 DDIP-100 IP폰 설정 방법	11
5. 아이엠텔 IP폰 서비스 사용 방법	17
5.1 전화 발신 방법	17
5.2 전화 수신 방법	17
5.3 과금방식 및 통화유닛 구매	18
6. 기타 사항	18



1. 아이엠텔 IP폰 서비스 소개

아이엠텔 IP폰 서비스는 PC에 아이엠텔 프로그램을 설치하지 않고, IP PHONE, GATEWAY, Wi-Fi폰, CDMA/GSM WiFi Dual 폰 등의 단말기를 사용하여 아이엠텔 서비스를 이용할수 있는 서비스로써, 전화를 걸거나 받기 위해 컴퓨터를 켜서 아이엠텔 프로그램을 실행하여야 하는 기존의 불편함을 없애고, 편리하게 아이엠텔 서비스 사용이 가능하도록 해주는 서비스 입니다.

아이엠텔 IP폰 서비스는 표준 SIP 인터넷 전화 기술을 사용함으로써, 여러가지 목적의 다양한 SIP 단말기를 사용자가 직접 아이엠텔 서비스에 등록하여 아이엠텔의 전화서비스를 이용하실 수 있습니다.

본 매뉴얼에서는 여러 IP폰 단말기 종류중에서 IP Phone 타입(일반 유선전화기 타입)의 단말기인 DDIP-100 IP 폰 모델에 대한 장비를 아이엠텔 서비스로 등록하여, 기본적인 전화 서비스를 사용하기위한 방법 위주로 설명된 자료이며, 해당 장비가 가진 고유한 부가기능에 대해서는 제품 수령시 동봉된 매뉴얼을 참조하시기 바랍니다,

본 매뉴얼에서 제공되는 SIP 단말기에 대한 설치 및 세팅에 대한 내용은, 쉽게 아이엠텔 IP폰 서비스를 사용하기 위한 설치 및 설정을 예시하기 위한 것이 목적이며, 사용자가 SIP단말의 설정을 임의로 변경하는 과정에서 발생하는 다른 문제점에 대해서는 아이엠텔은 책임을 지지 않습니다.



2. DDIP-100 IP폰 소개



■ 주요 제원

구분	내용	기타
기기의 명칭(모델명)	DDIP-100	
전원	220VAC-12VDC Power Supply	
원산지	China	
인증번호	HPC-DDIP-100	
인증자 상호	Dayou DMC Co., Ltd.	
프로토콜	SIP 2.0 프로토콜 제공	
음성코덱	G.711 A-law, G.711 U-law, G.723, G.729a 제공	



3. 아이엠텔 IP폰 서비스 사용을 위한 사전 준비 및 주의사항

3.1 DDIP-100 IP폰 사용을 위한 여분의 인터넷 포트 여부 확인

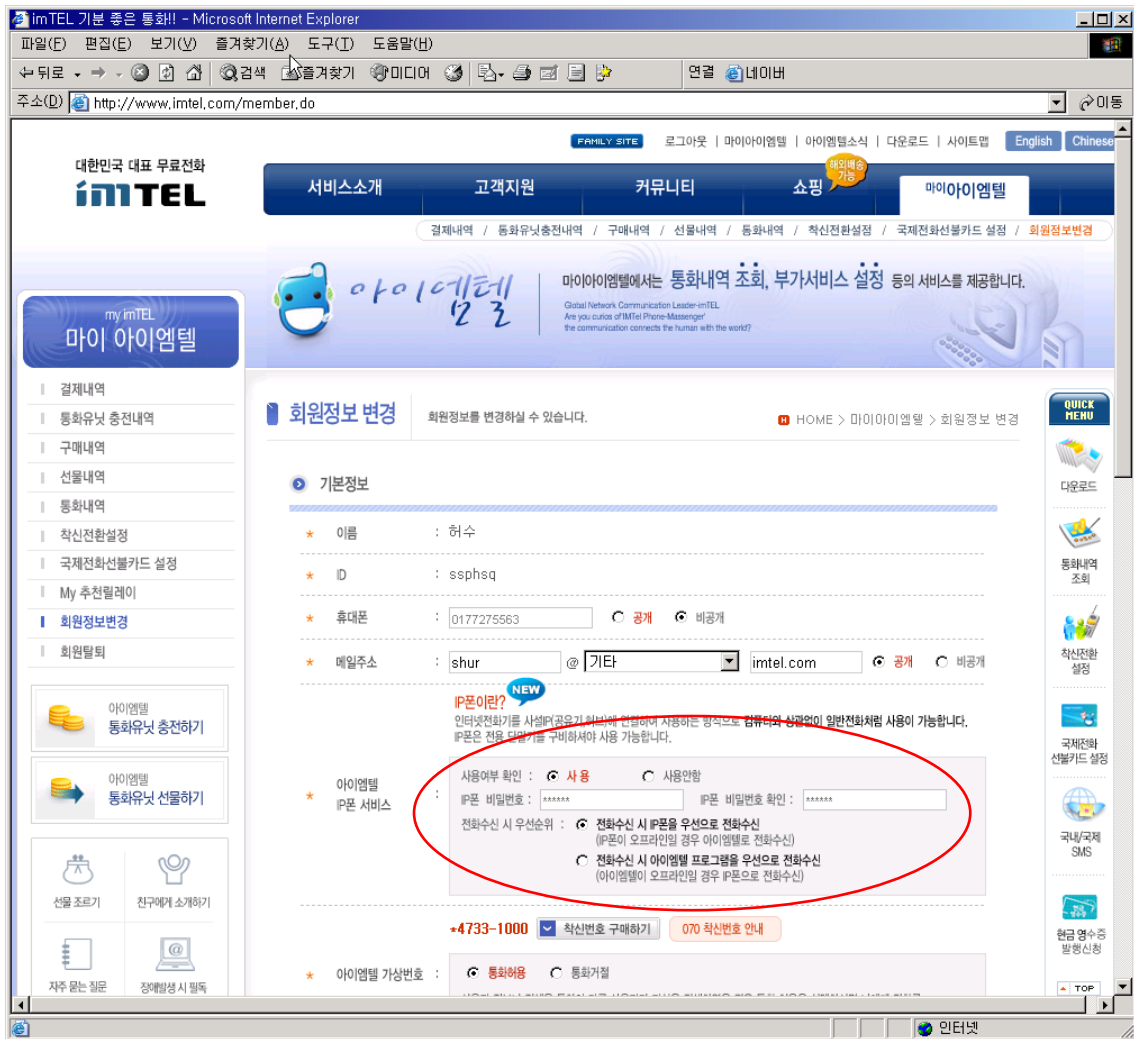
아이엠텔 IP폰 서비스 사용을 위해 DDIP-100 IP폰을 사용하시는 경우에는 **현재 사용중인 네트워크에 DHCP Server로 동작하는 공유기 또는 네트워크 상에 DHCP Server가 존재하는 허브를 통한 여분의 인터넷 포트가 있어야 합니다.**

ADSL, VDSL, 광LAN 등의 서비스를 사용하고 있는 경우에도 **ADSL 모뎀 또는 VDSL모뎀에 DDIP-100 IP폰을 직접연결하여 사용하실 수 없으며, 반드시 DHCP Server로 동작하는 인터넷 공유기 뒷단에 DDIP-100 IP 폰을 연결하여 사용하셔야 합니다.**



3.2 아이엠텔 회원가입 및 IP폰 서비스 사용여부 등록

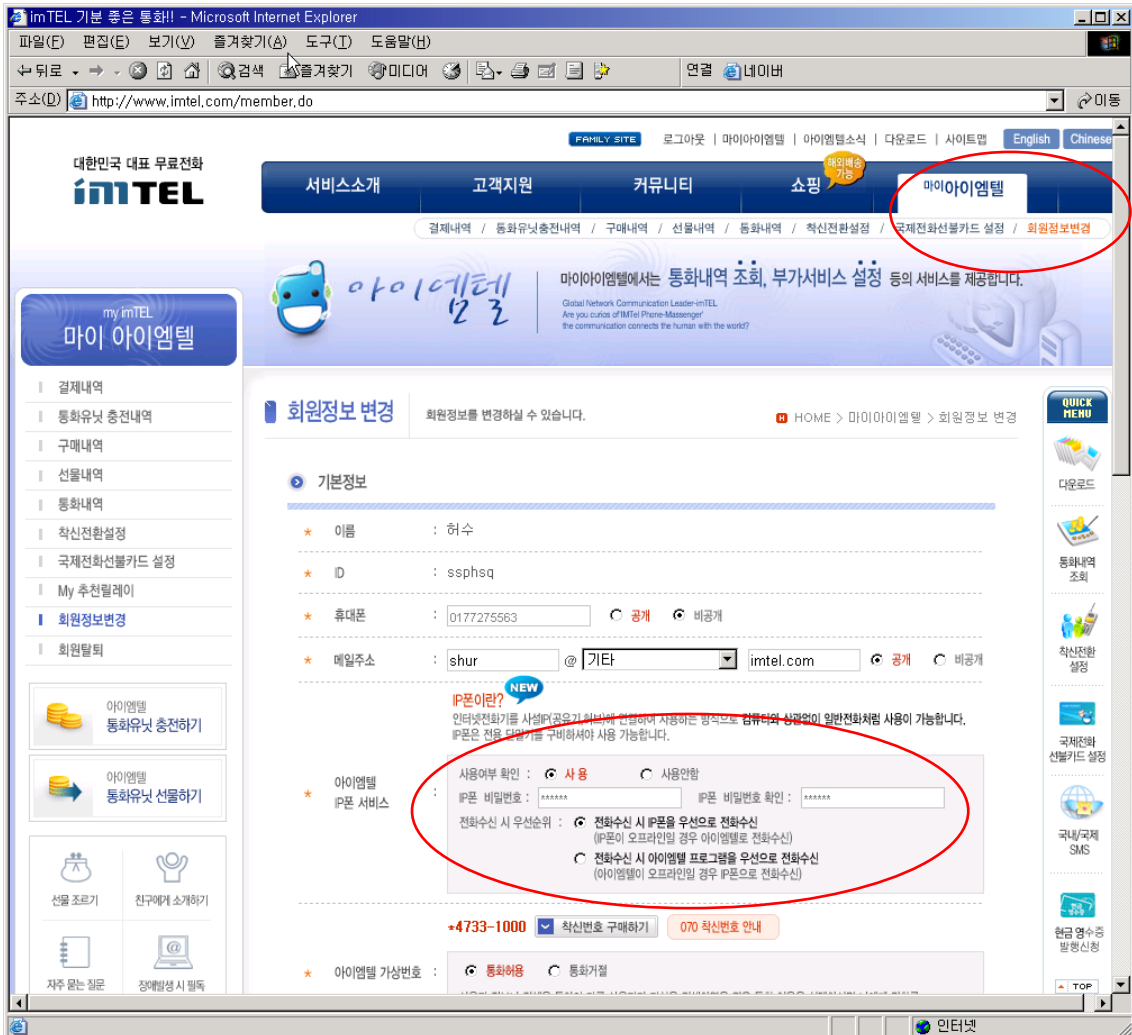
신규 아이엠텔 사용자의 경우에는 아이엠텔 홈페이지(<http://www.intel.com>)를 통해 회원가입하고, 회원가입 시 등록된 아이엠텔 아이디/비밀번호를 사용하여 보유하고 계신 SIP 단말기 사용여부를 체크하시어 사용 가능한 상태로 활성화 시킨 후에 서비스사용이 가능합니다.



- 회원가입 페이지로 이동
- 아이엠텔 IP폰 서비스 사용여부 확인 → “사용”을 체크합니다.
- 아이엠텔 IP폰 서비스를 위한 비밀번호를 입력합니다.
- 전화수신 시 우선순위 → “전화수신 시 IP폰을 우선으로 전화 수신” 체크합니다.



기존 사용자의 경우에는 아이엠텔 홈페이지(<http://www.intel.com>)의 회원정보 변경화면을 통해 IP 폰 서비스 사용여부 및 전화 수신시 우선순위 설정등을 체크하시어 이미 사용중인 아이엠텔 아이디 및 비밀번호를 통해 서비스 사용이 가능합니다.



- 아이엠텔 IP폰 서비스 사용여부 확인 → “사용”을 체크합니다.
- 아이엠텔 IP폰 서비스 사용을 위한 비밀번호를 입력합니다.
- 전화수신 시 우선순위 → “전화수신 시 IP폰을 우선으로 전화 수신” 체크합니다.



아이엠텔 IP폰 서비스는 동일한 아이엠텔 아이디를 사용하여 PC 프로그램과 SIP 단말에
동시 사용이 가능하며, PC상의 프로그램도 로그인 되어 있고, SIP 단말기도 연결이 되어
있는 경우에는, 전화를 거시는 경우는 PC상의 프로그램 및 SIP 단말기를 통해 모두 전화를
거실 수 있으며, 전화를 받으시는 경우에는 [전화 수신시 우선순위 설정기능 설정](#)을 통해
SIP 단말기를 통해 전화를 받으실 수 있습니다.



4. 아이엠텔 IP폰 서비스를 위한 DDIP-100 IP폰 환경 설정

4.1 DDIP-100 IP폰 사용을 위한 여분의 인터넷 포트 여부 확인

아이엠텔 IP폰 서비스를 위해 DDIP-100 IP폰을 사용하시는 경우에는 현재 사용중인 네트워크에 DHCP Server로 동작하는 공유기 또는 네트워크 상에 DHCP Server가 존재하는 허브를 통한 여분의 인터넷 포트가 있어야 합니다.

ADSL, VDSL, 광LAN 등의 서비스를 사용하고 있는 경우에도 ADSL 모뎀 또는 VDSL모뎀에 DDIP-100 IP폰을 직접연결하여 사용할 수 없으며, 반드시 DHCP Server로 동작하는 인터넷 공유기 뒷단에 DDIP-100 IP 폰을 연결하여 사용하셔야 합니다.

4.2 PC를 통한 DDIP-100 IP폰 웹 설정화면 접근을 위한 방법

DDIP-100 IP폰 제품이 출고될때의 기본 설정은 네트워크 상의 DHCP Server를 통해 자동으로 IP주소를 할당받아서 사용하도록 세팅되므로, 사용자께서는 먼저 전원케이블을 연결한 후에 동봉된 인터넷 케이블의 한쪽을 DDIP-100 IP폰의 “NETWORK” 포트에 연결하고, 인터넷 케이블의 다른 한쪽은 여분의 공유기 또는 허브 포트에 연결하시게 되면, DDIP-100 IP폰은 자동으로 인터넷 주소를 할당받아 동작하게 됩니다,

PC를 통한 DDIP-100 IP폰의 웹 설정화면에 접근하기 위해서는, 인터넷에 연결된 DDIP-100 IP폰이 사용하는 인터넷 주소값을 확인해 보셔야 합니다,

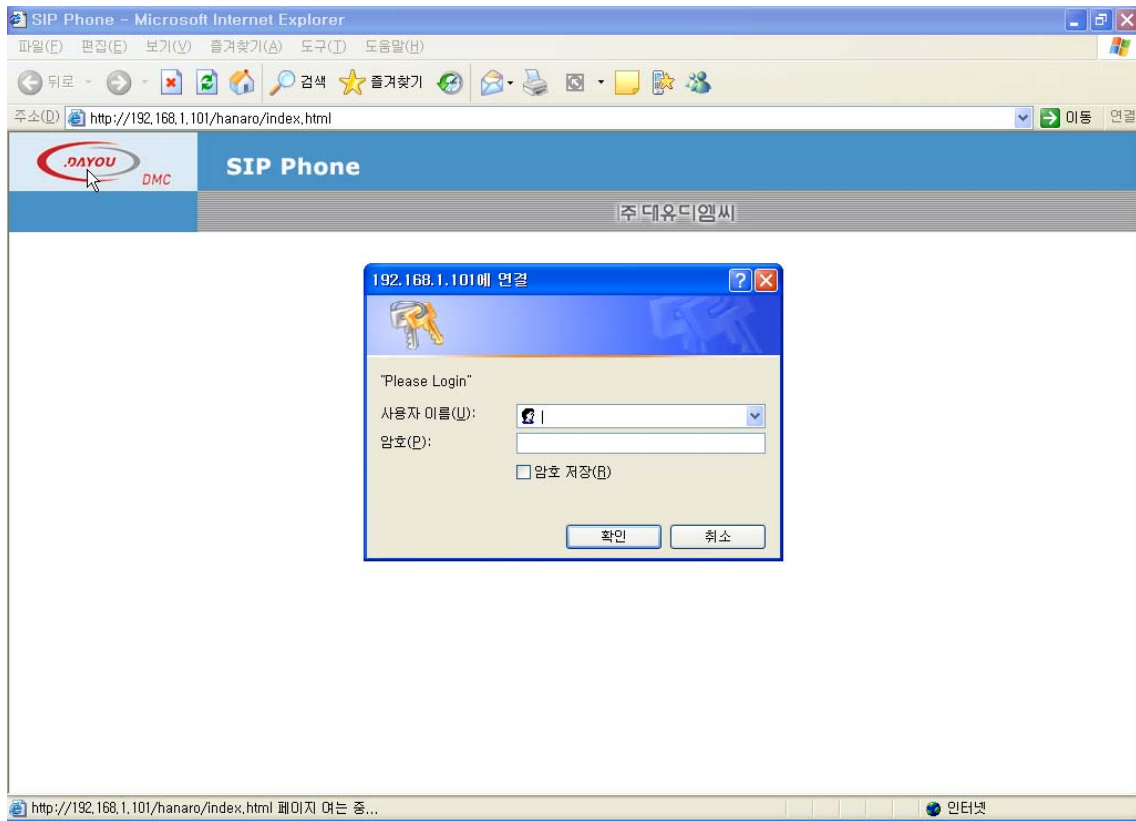
인터넷에 연결된 DDIP-100 IP폰의 인터넷 주소값을 확인해 보기 위한 방법은 다음과 같습니다.

- ①. 전화기 수화기가 전화기에 제대로 올려 있는 상태에서 Menu 버튼을 누릅니다,
- ②. 3번(System Tools) 버튼을 누릅니다.
- ③. 1번(Phone Status) 버튼을 누릅니다.
- ④. 1번(LAN Port) 버튼을 누릅니다.
- ⑤. LCD 화면에 다음과 같은 숫자형태의 IP 주소가 보이게 됩니다.

xxx.xxx.xxx.xxx (xxx는 0~255 사이의 값입니다)



인터넷에 연결된 DDIP-100 IP폰의 인터넷 주소값을 확인하신 후에는 같은 공유기의 포트를 통해 연결된 PC의 웹 브라우저를 띄우신 후, 웹 주소창에 DDIP-100 IP폰의 주소값을 입력하신 후(<http://xxx.xxx.xxx.xxx>), 엔터키를 입력하시면, 다음과 같이 DDIP-100 IP폰의 웹 관리화면이 나타납니다.



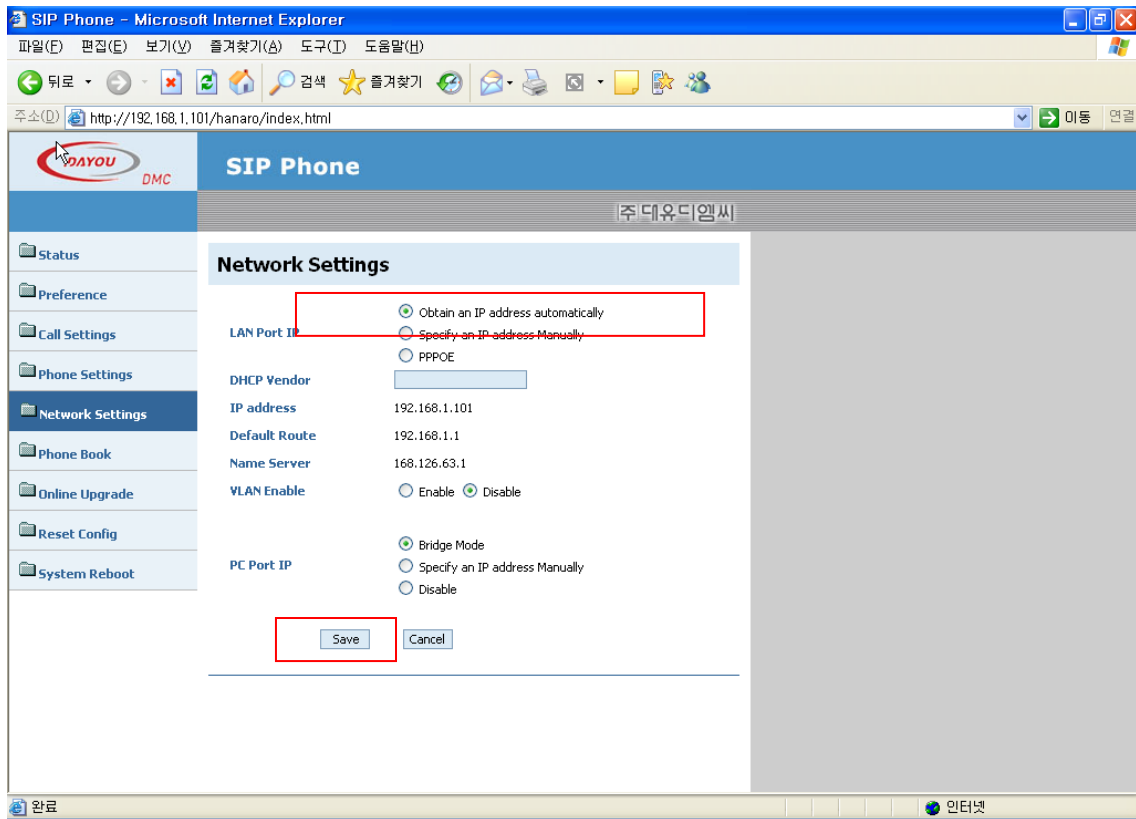
관리화면에 로그인하기 위해 아이디 : **admin**, 암호는 : **0000** 을 입력하시면 웹 설정화면이 나타나게 됩니다.

(펌웨어에 따라서 위의 아이디가 동작하지 않을 경우에는 아이디: **admin**, 암호: **admin** 으로 적용될 수 있습니다)



4.3 아이엠텔 사용을 위한 DDIP-100 IP폰 설정 방법

4.3.1 네트워크 설정



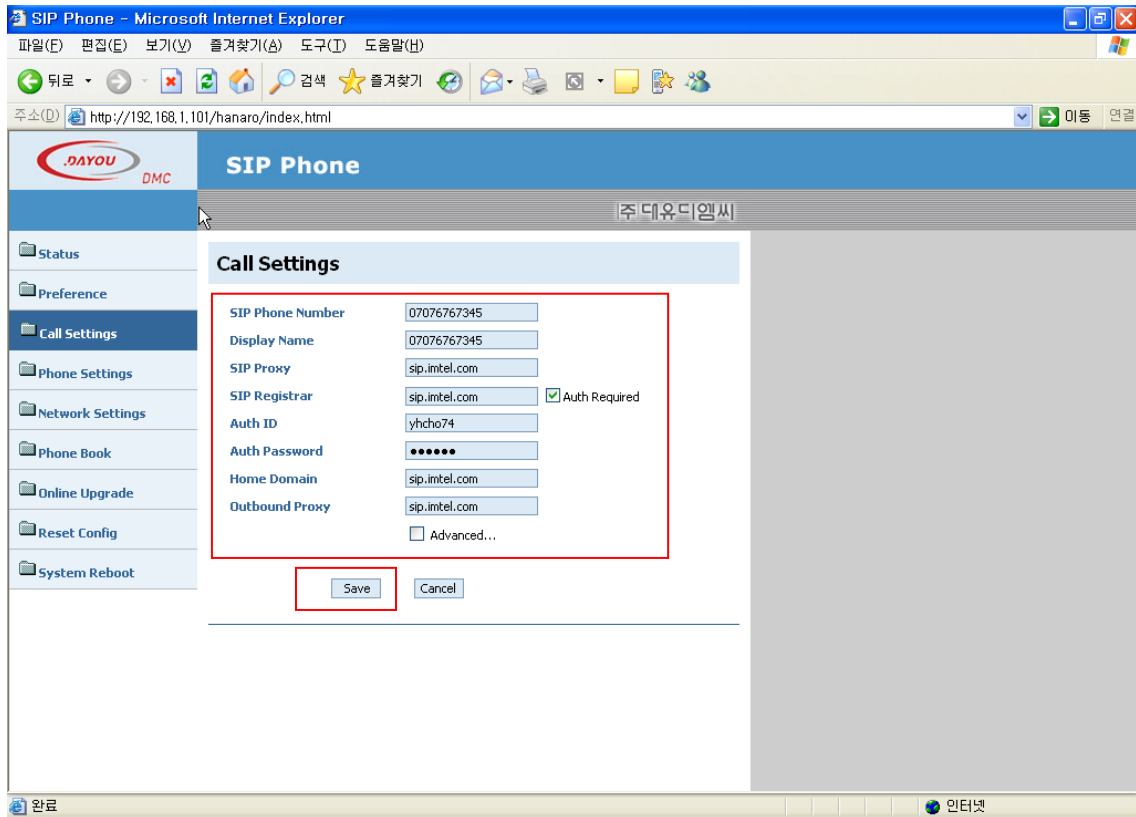
DHCP Server기능이 있는 공유기 뒷단에 연결되는 경우의 네트워크 설정은 위의 화면에서 보여지는 것처럼 LAN Port IP 부분이 → “Optain an IP Address automatically” (자동으로 아이피 주소 받기)로 선택되어 있어야 합니다.

DHCP Server가 없이 공인 아이피로 세팅하시기 위해서는 LAN Port IP 부분이 → “Specify an IP address Manually” (수동으로 아이피 설정)에 선택되어야 하며, PC에 고정 아이프를 설정하는 것과 동일한 방식으로 IP Address, SubnetMask, Default Router Address, Primary DNS, Secondary DNS 등의 값을 설정해 주어야 합니다.

설정이 끝나시면 아래쪽의 **Save** 버튼을 클릭하시어 설정된 내용을 저장합니다,



4.3.2 전화설정



아이엠텔 IP폰 서비스를 사용하기 위해서는 위의 Call Setting화면에 다음과 같은 내용을 설정하여야 합니다.

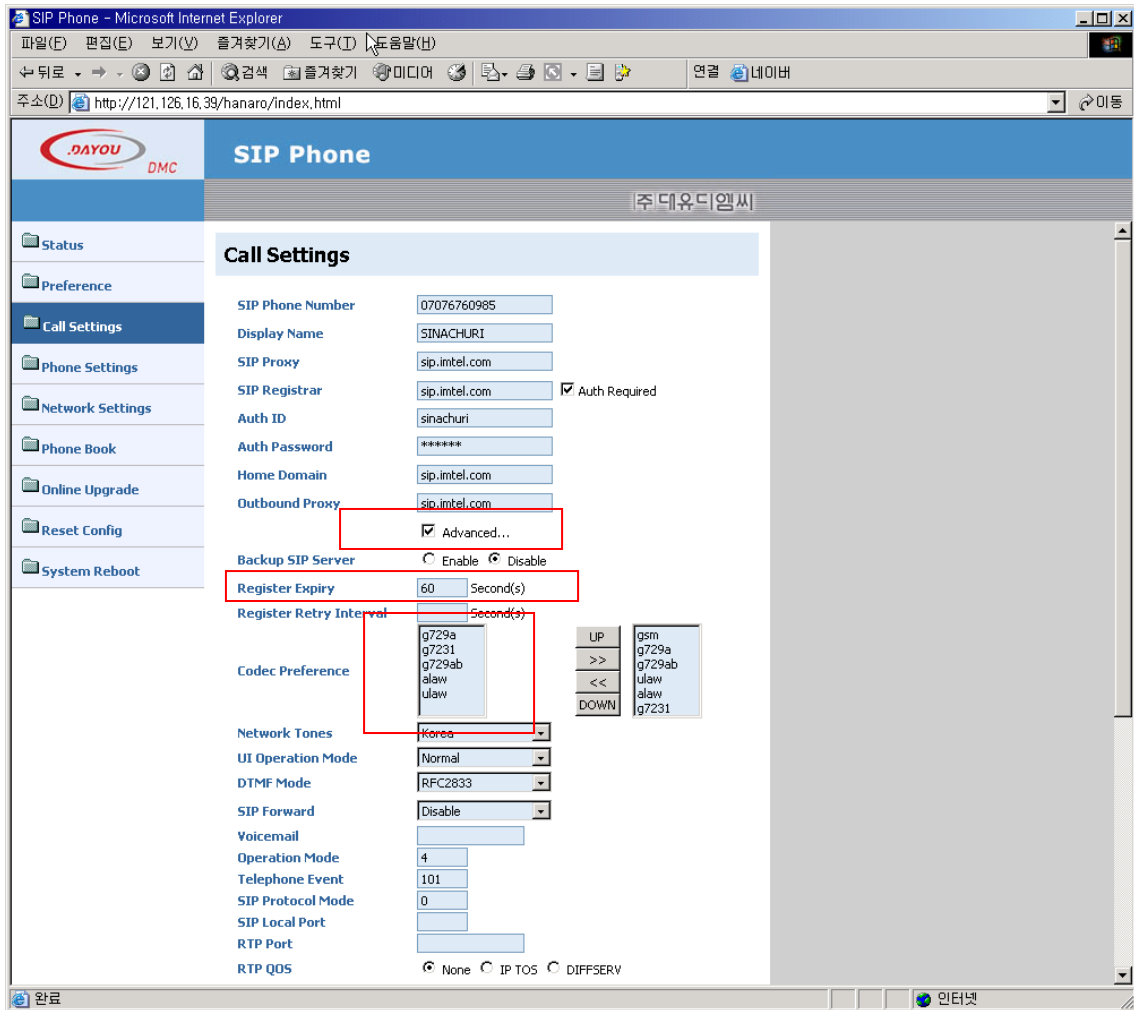
- SIP Phone Number : 0707676xxxx → 아이엠텔 070 전화번호,
 - 아이엠텔 가상번호를 사용하고 있는 경우에는 *xxxxxxxx 처럼 *을 포함한 아이엠텔 가상번호 8자리를 입력해 주셔야 합니다.
- Display Name : 0707676xxxx → 아이엠텔 070 전화번호,
 - 아이엠텔 가상번호를 사용하고 있는 경우에는 *xxxxxxxx 처럼 *을 포함한 아이엠텔 가상번호 8자리를 입력해 주셔야 합니다.
- SIP Proxy : sip.intel.com → 아이엠텔 서버 주소,
- SIP Registrar : sip.intel.com → 아이엠텔 서버 주소,
 - 반드시 오른쪽의 Auth Required 네모박스를 체크해 주어야 합니다,
- Auth ID : xxxxxxxx → 아이엠텔 아이디,
- Auth Password : xxxxxxxx → 아이엠텔 비밀번호,



- Home Domain : sip.intel.com → 아이엠텔 서버 도메인,
- Outbound Proxy : sip.intel.com → 아이엠텔 전화 발신 서버 주소

설정이 끝나시면 아래쪽의 **Save** 버튼을 클릭하시어 설정된 내용을 저장합니다,

4.3.3 음성코덱 설정



음성코덱 선택 및 우선순위를 설정하기 위해 위의 Call Setting화면에서 “Advanced...” 체크 박스를 선택하게되면 코덱 설정을 위한 세부 세팅화면이 아래로 펼쳐지게 됩니다.

Register Expiry 값을 → 3600에서 60으로 변경합니다,

Codec Preference 항목의 박스부분이 다음과 같은 항목과 위,아래의 순서로 정해지도록 세팅되어야 합니다.



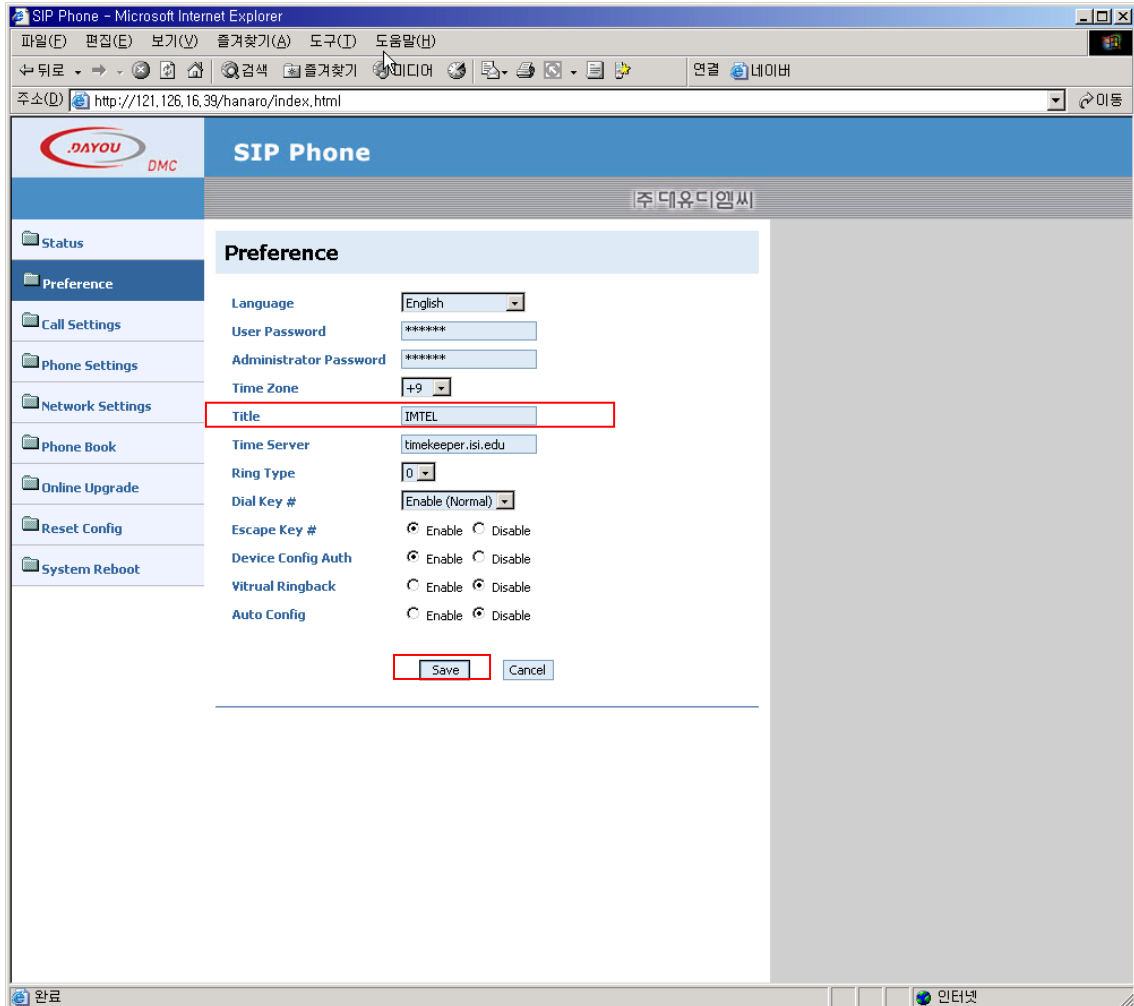
g729a
g7231
g729ab
alaw
ulaw

항목을 포함하고 제외시키기 위해서는 오른쪽의 << 또는 >> 화살표 버튼을 이용하시고, 항목의 위,아래를 조정하기 위해서는 UP, Down 버튼을 이용하시면 조정이 가능해집니다.

설정이 끝나시면 아래쪽의 Save 버튼을 클릭하시어 설정된 내용을 저장합니다,



4.3.4 액정 타이틀 변경

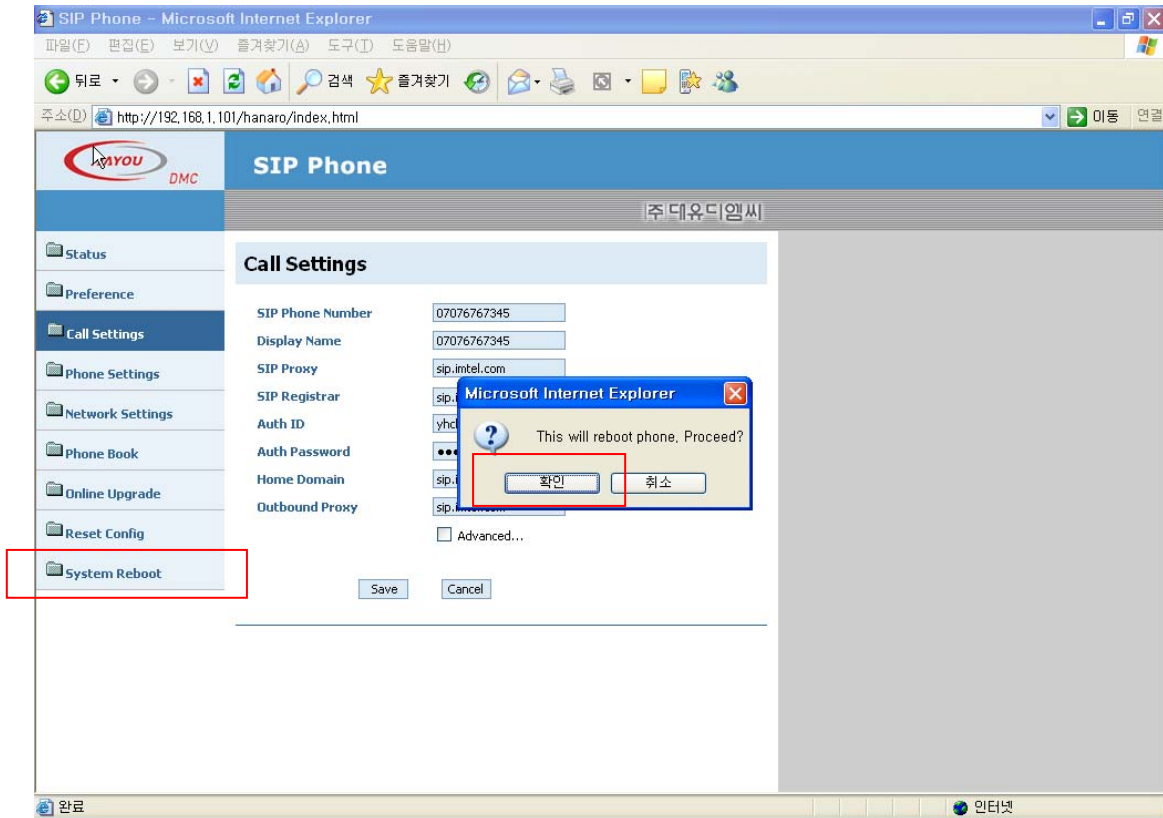


Preference 항목의 Title 값을 IMTEL로 바꿉니다.

설정이 끝나시면 아래쪽의 **Save** 버튼을 클릭하시어 설정된 내용을 저장합니다,



4.3.5 설정완료 후 재시작



설정이 완료되시면, 왼편의 “System Reboot” 버튼을 클릭하시어 DDIP-100 IP폰을 재시작하시면 설정이 모두 끝나게 되며, 아이엠텔 서버와 정상적으로 연결이 되었다면 수화기를 들었을 때, 정상적인 전화 발신음을 들을 수 있습니다.



5. 아이엠텔 IP폰 서비스 사용 방법

5.1 전화 발신 방법

아이엠텔 IP폰 서비스를 통해 전화를 걸거나 받는 방법은 기존 아이엠텔에서 전화를 걸거나 받는 방법과 동일한 형태이며, 한국 유선전화의 경우 “지역번호+전화번호 (예:02-123-4567)”의 방식으로 다이얼 하며, 한국 휴대폰의 경우 “사업자식별번호+전화번호 (예:011-123-4567)”의 형태로 다이얼 합니다. 한편, 한국이 아닌 해외의 경우에는 “국가번호+지역번호+전화번호 (중국 예: 86-133-123-4567)”의 형태로 다이얼 합니다.

아이엠텔 IP폰 단말기에서 다른 아이엠텔의 IP폰 단말기로 전화를 걸거나, PC상의 아이엠텔 프로그램으로 전화를 거시는 경우에 다이얼 방식은 기존 아이엠텔 서비스 사용방법과 동일하게 아이엠텔 가상번호 (*xxxx-xxxx)나 아이엠텔 070 번호를 다이얼링하며, 사용요금은 무료입니다.

사용하시는 아이엠텔 계정에 통화잔액이 없을 경우에는 “잔액이 없습니다.” 라는 음성메시지가 플레이 되면서 통화연결이 되지 않습니다. 이러한 경우에는 아이엠텔 홈페이지(<http://www.imtel.com>) 을 통해 사용하시는 계정으로 로그인 하신 후, 충전하신 후에 사용하시기 바랍니다.

5.2 전화 수신 방법

아이엠텔 070 번호를 부여받으신 경우에는 기존 PC 버전의 아이엠텔 프로그램에서 사용하시는 것과 동일한 방법으로 전화를 수신할 수 있습니다.

아이엠텔 가상번호를 부여받으신 고객님의 경우에는 기존 PC 버전의 아이엠텔 또는 다른 SIP 단말로부터의 전화는 기존 PC 버전의 아이엠텔에서와 동일한 방식으로 한국의 유선전화 또는 휴대폰으로부터의 02-6202-4655 접속 후, 아이엠텔 가상번호를 입력 방식으로 수신이 가능합니다.



5.3 과금 방식 및 통화유닛 구매

아이엠텔 IP폰 서비스는 기존 아이엠텔 통화 유닛을 그대로 사용하는 선불방식의 서비스이며, 사용요금은 아이엠텔 홈페이지(http://www.imtel.com/serv_fee.do)를 통해 확인이 가능합니다.

서비스사용을 위한 통화유닛의 충전은 아이엠텔 홈페이지(<http://www.imtel.com>)를 통해 충전 가능합니다.

6. 기타 사항

아이엠텔 IP 폰 서비스 사용을 위한 기술적인 문의사항이 있으신 경우에는 아이엠텔 홈페이지의 문의게시판(http://www.imtel.com/cust_qna.do)을 통해 사용하시는 단말의 종류, 통화 가능하신 연락처 등을 기재하시어 문의하시면, 원격 기술지원 또는 기술상담이 가능합니다.